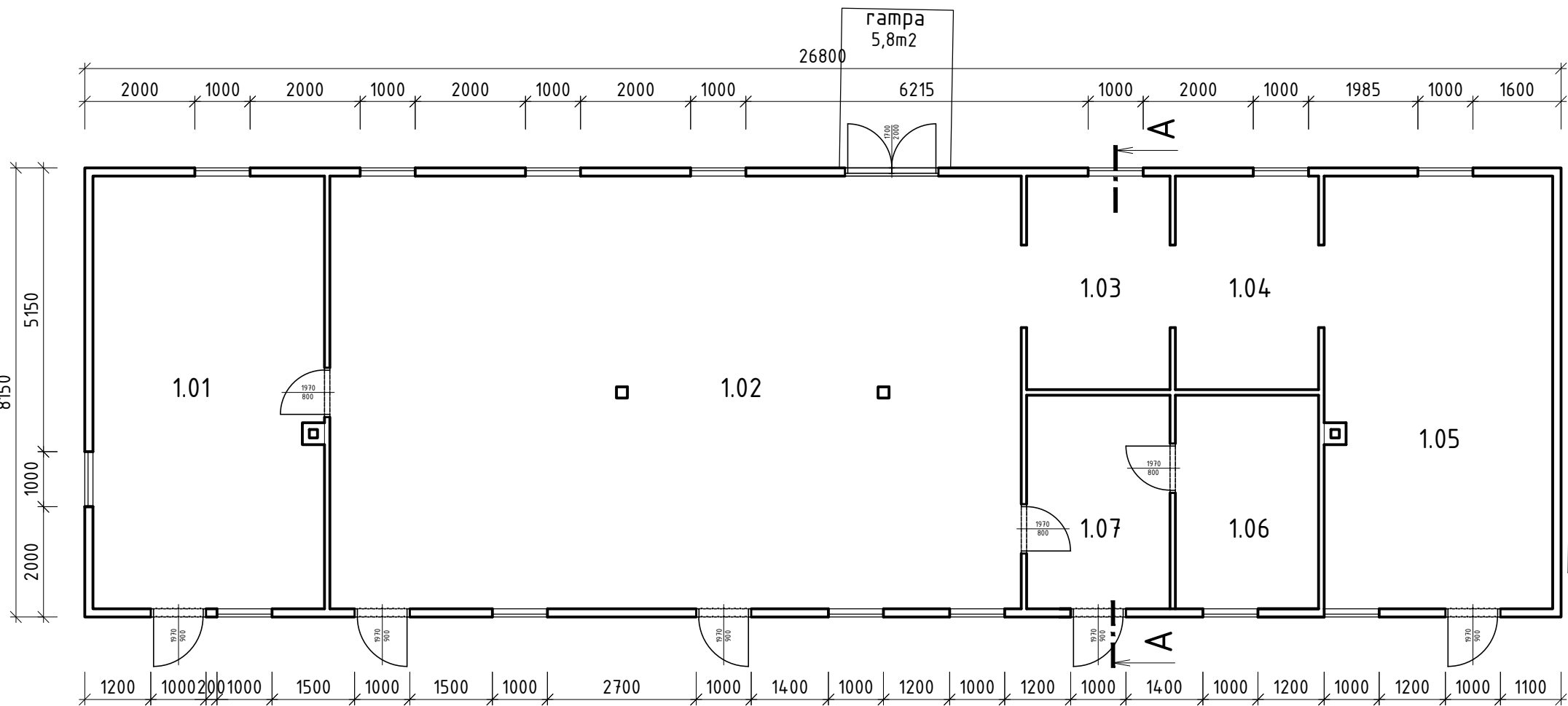


PŮDORYS 1NP, ŘEZ A-A, POHLEDY, M 1:100

PŮDORYS



LEGENDA MATERIÁLŮ

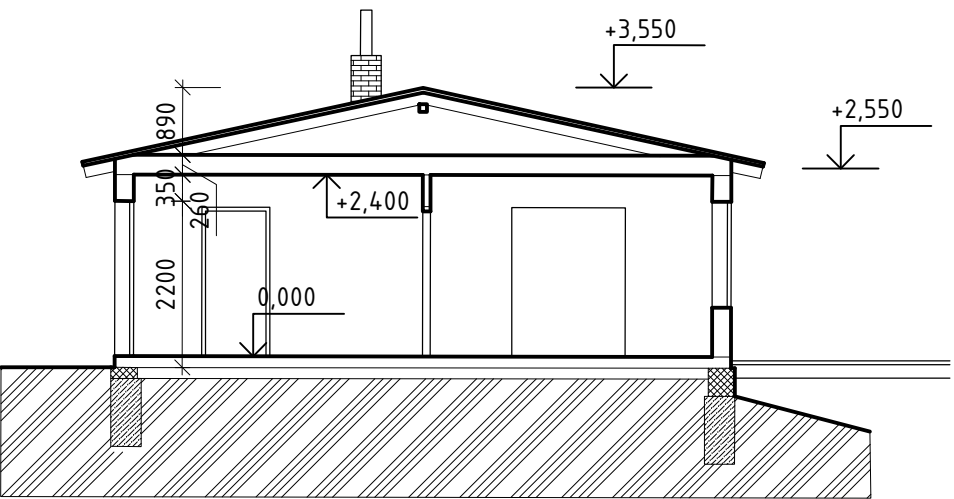
- DŘEVĚNÉ KONSTRUKCE
- BETONOVÉ KONSTRUKCE
- ZDĚNÉ KONSTRUKCE CP
- ZDĚNÉ KONSTRUKCE CP

POZNÁMKY

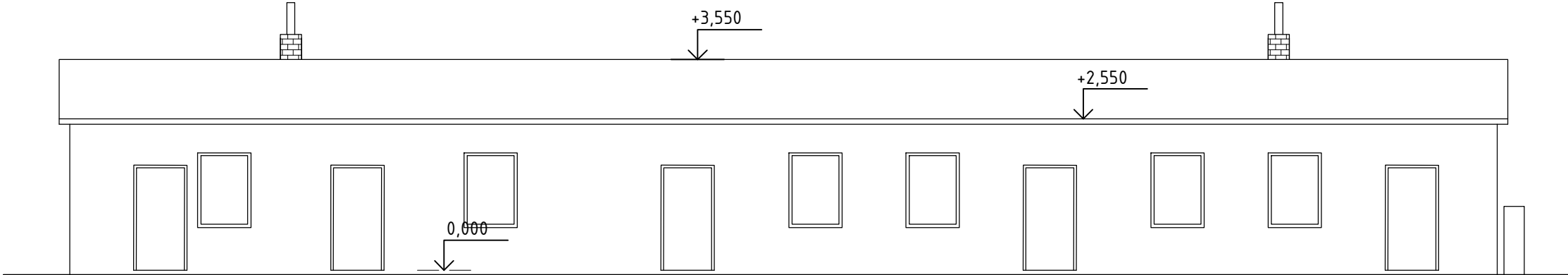
- Založení objektu na betonových pasech.
- Svislá obvodové konstrukce jsou dřevěné. Částečně obloženo heraklitem. Zastřešení sedlovou střešou s živičnou krytinou. Konstrukce krovu dřevěná. Vnitřní příčky dřevěné.
- Podlahy – původní dřevěné s PVC.
- Výplně otvorů – dřevěná jednoduchá okna a dřevěné dveře.
- Elektroinstalace – vedená po povrchu.
- Vytápění – plynová akumulární kamna a kamna naftová s odvodem spalin nad střešní rovinu.
- Zdravotní technika – keramické zařizovací předměty, kanalizace napojena na jímku.
- Plyn – není.
- K objektu náleží rampa o ploše 5,8m². Jedná se ocelovou konstrukci kotvenou do betonového základu o odhadované šířce 400mm a hloubce 900mm pod UT.
- Výskyt azbestu – v komínech a pod elektrickými rozvodnicemi.

Zastavěná plocha 218,4 m²,
Obestavěný prostor 698,9 m³,

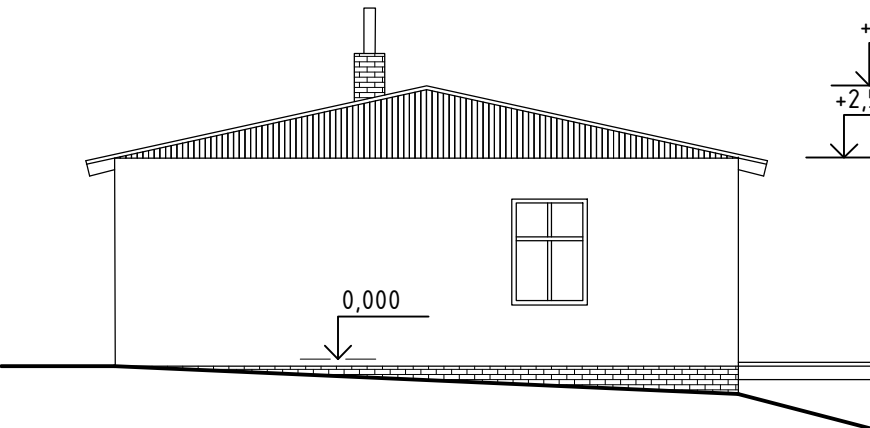
ŘEZ A-A, M 1:100



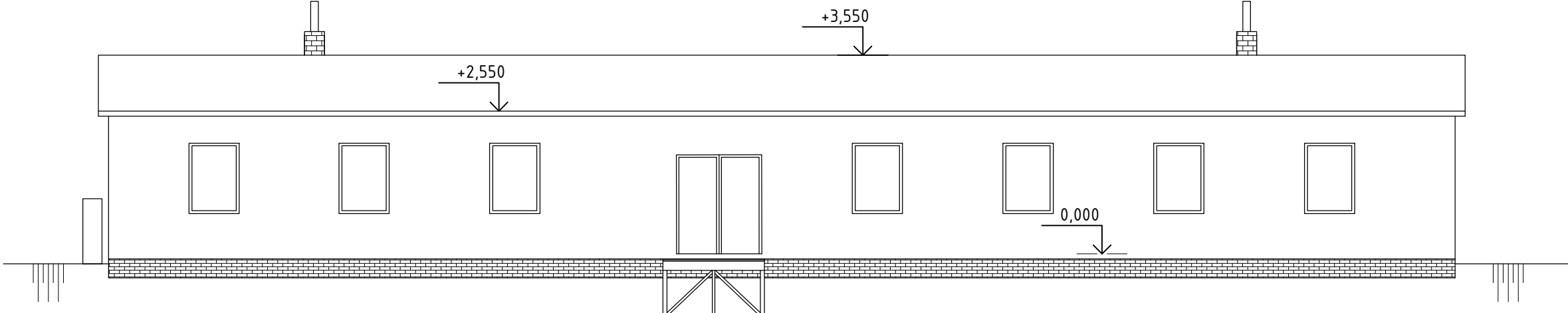
POHLED SEVERNÍ



POHLED ZÁPADNÍ



POHLED JIŽNÍ



POHLED



Č.M.	NÁZEV MÍSTNOSTI	PLOCHA M2	VÝŠKA MÍSTNOSTI	PODLAHA	STĚNA/STROP	POZNÁMKA
1.01	SKLAD	30,00	3,40	PVC	DŘEVĚNÝ OBKLAD	
1.02	SKLAD	102,00	3,40	PVC	DŘEVĚNÝ OBKLAD	
1.03	SKLAD	13,00	3,40	PVC	DŘEVĚNÝ OBKLAD	
1.04	SKLAD	13,00	3,40	PVC	DŘEVĚNÝ OBKLAD	
1.05	SKLAD	28,00	3,40	PVC	DŘEVĚNÝ OBKLAD	
1.06	PRACOVNA	13,00	3,40	PVC	DŘEVĚNÝ OBKLAD	
1.07	ZÁDVEŘÍ	13,00	3,40	PVC	DŘEVĚNÝ OBKLAD	

Revize				
Číslo	Datum	Popis změny	Jméno	Podpis